

Räume mit Weitblick

Über 700 m² Tagungs- und Eventfläche bieten ideale Bedingungen für Präsentationen, Tagungen und Meetings aller Art. Immer exakt nach Ihren Vorstellungen geplant und durchgeführt. Dabei legen wir großen Wert auf einen erstklassigen und charmanten Service, der nötigen Zurückhaltung und selbstverständlicher Diskretion. Bei individuellen Fragen oder Wünschen stehen wir Ihnen gern jederzeit zur Verfügung.



MeerRaum I + II

Größe 264 m², Erdgeschoss, Tageslicht, Durchgang zum Foyer Wintergarten, komplette Verdunkelung möglich, PKW Zufahrt, Decken-Beamer, Decken-Leinwände, Beschallungsanlage, Tanzfläche und Bühne möglich, Trennung in MeerRaum I (132 m²) und MeerRaum II (132 m²) möglich durch variable Wand, klimatisiert. Foyer Wintergarten (150 m²) für Empfänge, kreative Denkpausen und Snacks.

Bestuhlung: Bankett, Stuhlreihen, Parlamentarisch, Block

MeerRaum I oder II
MeerRaum komplett
Foyer Wintergarten



MeerSchaffen

Größe 75 m², Zwischengeschoß, Tageslicht, Landseite, komplette Verdunkelung möglich, Beschallungsanlage
Bestuhlung: Bankett, Stuhlreihen, Parlamentarisch, Block

MeerSchaffen

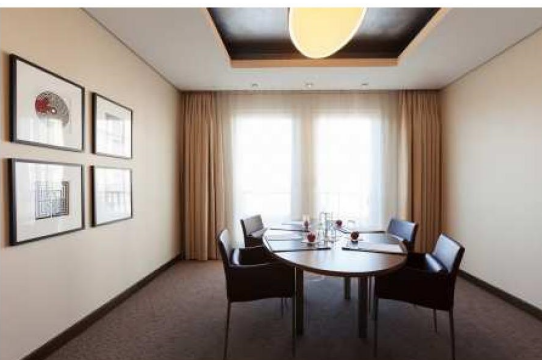


MeerDenken I + II

Größe 118 m², Zwischengeschoß, Tageslicht, direkter Meerblick, 60 m² große Dachterrasse, komplette Verdunkelung möglich, Beschallungsanlage, Trennung von Raum I und Raum II (je 59 m²) möglich, klimatisiert

Bestuhlung: Bankett, Stuhlreihen, Parlamentarisch, Block

MeerDenken I oder II
MeerDenken I + II komplett



MeerSinn

Größe 16 m², Zwischengeschoß, Tageslicht, Landseite, großer Konferenztisch, komplette Verdunkelung möglich
Bestuhlung: Block für max. 4 Personen

MeerSinn

In den Raumbereitstellungskosten inkludiert

1 Beamer, 1 Leinwand, 1 Flipchart und 1 Pinnwand und pro Teilnehmer Block und Stift. Die Raumbereitstellungskosten verstehen sich pro Tag und Raum.

Bestuhlung und Technik

Bestuhlungsmöglichkeiten

Raum	Größe in m ²	Länge & Breite in m	Höhe in m	Parlament	Stuhlreihen	Gala	Gala mit Tanzfläche	Block/Tafel	Stuhlkreis	U-Form	U-Form aussen/innen	Stehempfang
Meerraum I	132	17,6 × 7,5	3,70	80	100	70	60	30	60	40	60	100
Meerraum II	132	17,6 X 7,5	3,70	80	100	70	60	30	60	40	60	100
Meerraum I + II	264	17,6 × 15	3,70	166	250	200	160	60	120	55	100	300
Foyer Wintergarten	150	22,5 × 6,5	3,70	-	-	-	-	-	-	-	-	120
Meerschaffen	75	11,8 X 6,35	ab 2,62	35	45	-	-	25	35	30	45	60
Meerdenken I	59	8,4 X 7,05	ab 2,62	25	35	40	-	20	40	15	30	40
Meerdenken II	59	8,4 X 7,05	ab 2,62	25	35	40	-	20	40	15	30	40
Meerdenken I + II mit Dachterrasse	118	16,8 X 7,05	ab 2,62	60	70	80	-	50	70	40	60	120
Meersinn	16	4 × 4	ab 2,62	-	-	-	-	4	-	-	-	-

Technische Ausstattung

- Farbkopie auf Papier
- Schwarz/Weiß Kopie auf Papier
- Fax
- Fotokopie auf Papier
- Funkpresenter
- Haustechniker pro Stunde
- Haustechniker-Pauschale
- Krawattenmikrofon
- Handmikrofon
- Mikrofonanlage
- Moderatorenkoffer
- Bühne mit Treppe (pro Element 2 x 1 m)
- Rednerpult
- Tanzfläche
- Video/ DVD-Anlage (DVD/ VHS-Recorder und TV)
- zusätzliche Pinnwand
- zusätzliches Pinnwandpapier
- zusätzliches Flipchart
- zusätzlicher Beamer
- zusätzliche Leinwand
- Wireless Lan

Wünschen Sie für Ihre Veranstaltung zusätzliche Technik?
Gern unterbreiten wir Ihnen hierzu ein individuelles Angebot.